

CAROLUS

PRIMATOURS

RIVERCRUISES.be
BIKEBOARDS.be

DISCOVER NEW HORIZONS

Luxe Riviercruise op de Donau



Kunst, literatuur en de "An der schönen blauen Donau"-wals, maken van de schilderachtige Donau één van 's werelds beroemdste waterwegen, met een enorme variëteit aan cultuur, natuur en geschiedenis. Tijdens deze cruise genieten we o.a. van het verbluffende landschap van de Wachau-vallei, verkennen we de kronkelende straatjes en historische kerken van het middeleeuwse Bratislava en genieten we van de keizerlijke pracht in Wenen en Boedapest. Op een zeer ontspannen manier aan boord van ons varend luxehotel ervaren we prachtige uitzichten die onze zintuigen zullen prikkelen.

Donau hoogtepunten van Passau naar Boedapest

Trakteer uzelf op dit mooie stukje Donau door 4 even betoverende landen!



PROGRAMMA

1° dag (D) Onderweg naar Passau

Vertrek 's morgens via de Duitse autowegen met de nodige stops onderweg richting de omgeving van Passau. We checken in in ons 4*-hotel voor de eerste overnachting.

2° dag (OD) Passau

Na het ontbijt verkennen we de mooie historische stadskern van Passau, een verrassende stad, gelegen aan de samenvloeiing van 3 rivieren: de Ilz, de Inn en de Donau. Deze stad met z'n hoge torens, pittoreske pleintjes en romantische promenades straalt charme en flair uit. Vrije lunch. Omstreeks 14.30 uur gaan we aan boord van het schip. Koffie/thee met gebak staan reeds terbeschikking. We betrekken onze kajuiten, maken kennis met de faciliteiten van het schip en genieten van ons eerste avondmaal aan boord.

3° dag (OLD) Bratislava, 'de kleine metropool'

's Middags meren we aan in Bratislava, de stad waar de oude glans van de Habsburgse tijden zich verbindt met de charme van een jonge Slowaakse hoofdstad. We maken een mooie rondrit en een geleide wandeling door de oude stad met haar vele monumenten die recent in al hun glorie gerestaureerd werden. Het is heerlijk vertoeven in de gezellige straatjes en steegjes waar nu nog steeds de sfeer van Liszt, Beethoven en Mozart hangt. Het schip vertrekt tijdens het diner verder stroomopwaarts in de richting van Boedapest.

4° dag (OLD) Boedapest, 'koningin van de Donau'

Genietend van een lekker ontbijt varen we door de Donauknie en bereiken we Boedapest omstreeks 08.30 uur. De aanblik bij het binnenvaren van de Hongaarse hoofdstad, de koningin van de Donau, is fenomenaal en onvergetelijk. Het neogotische parlamentsgebouw springt onmiddellijk in het oog. In de voormiddag ontdekken we de Pestzijde. We maken een interessante stadsrondrit langs de vele bezienswaardigheden met o.a. het Heldenplein, de Joodse Synagoge, ... In de namiddag brengt de Carolus-autocar ons naar de burchwijk in het oudste hart van het stadsdeel Boeda. We verkennen de burchheuvel met z'n vele gotische gebouwen, de Matthiaskerk, het Vissersbastion en de pleinen van het Koninklijk Paleis.

5° dag (OLD) Ezstergom

We verlaten Boedapest in de ochtend en passeren o.a. Szentendre, Visegrád en bereiken na de lunch Ezstergom. De koninklijke stad Ezstergom, gedrapeerd over twee heuvels aan de rivier de Donau, is de plaats waar St. Stephen, de eerste koning van Hongarije, aan het begin van de 11e eeuw werd gekroond. De stad is ook de zetel van het aartsbisdom Ezstergom-Boedapest en in overeenstemming met zijn waardige status is de neoklassieke basiliek van Ezstergom zowel de grootste kerk als het hoogste gebouw van het land. Rond 17.00 uur varen we verder richting Wenen.

6° dag (OLD) Het 'keizerlijke' Wenen

Na een ontspannende nachtrust en een lekker ontbijt staat de Carolus-chauffeur weer klaar voor onze stadsrondrit, zodat we een omvattende indruk van de historisch belangrijke bezienswaardigheden krijgen. We stoppen aan Schloss Belvedere voor een wandeling door het park en maken verder een stadswandeling door het oude stadscentrum van Wenen met een bezoek aan de Stephansdom. We gaan aan boord voor de lunch. In de namiddag bezoeken we Schönbrunn. 's Nachts vaart het schip af richting Melk.

7° dag (OLD) Melk en zijn abdij

In de late voormiddag ligt, hoog boven de oude arm van de Donau, een imposante benedictijnerabdij, één van de mooiste en meest betekenisvolle barokke bouwwerken van Oostenrijk. Al eeuwenlang is de abdij van Melk het intellectuele en spirituele centrum van het land. We bezoeken het Stiftsmuseum, de marmenzaal, de bibliotheek en de abdijskerk. In de late namiddag zetten we verder koers richting Linz.

8° dag (OLD) Mauthausen & Linz

Voor de geïnteresseerden maken we in de voormiddag een interessante excursie naar het Mauthausen-gedenkteken. De site van het voormalige grootste concentratiekamp van Oostenrijk is zowel een nationale als internationale herdenkingsplaats geworden. Het monument herbergt een museum met 3 permanente collecties. Op de buitenterreinen vindt men herdenkingsculpturen terug als eerbetoon aan alle slachtoffers van Mauthausen. Voor de lunch gaan we terug aan boord. Linz, schilderachtig gelegen aan de oevers van de majestueuze Donau, betovert zijn bezoekers vooral met een grote hoeveelheid heerlijke onovertroffen charme. In de mooie straten en steegjes van de hoofdstad van Opper-Oostenrijk kunt u niet alleen smullen van de heerlijke Linz-cake, maar ook van vele andere zeer





SCHIP MS TREASURES 5*

Het schip 'MS Treasures 5*' is een stijlvol schip met elegantie en een hoge standaard: veel ruimte en comfort, gezellig en informeel.

Faciliteiten: 3 passagiersdekken, groot zonnedek met putting green, meubilair en schaduwrijke zone aan de bar, panorama-lounge met bar, restaurant en specialiteitenrestaurant Arthur's Bistro, functioneel ontworpen ontvangsthuis met receptie, lift (gaat niet tot het Emerald dek), bar, fitness.

Maaltijden: ontbijtbuffet, lunch, meergangen gastronomisch diner met fijne lokale ingrediënten en regionale specialiteiten en premium drankjes en snacks.

Kajuiten: de kajuiten bieden alles wat u maar kunt wensen in een drijvend premium hotel: flatscreen tv, radio, minibar, kluis, föhn, airconditioning, douche/toilet. Op het Emerald dek (onderste dek) vindt u dubbel buitenkajuiten en een mini-suite. Het Ruby dek (middelste dek) heeft suites en mini-suites met 2 aparte bedden die op verzoek kunnen worden gescheiden. Op het Diamond dek (bovenste dek) kunt u heerlijk ontspannen in suites en mini-suites. De suites en mini-suites op het Ruby dek en Diamond dek beschikken over openschuivende ramen welke van de vloer tot het plafond reiken (= Franse balkons). De kajuiten op het Emerald dek hebben kleinere ramen welke om veiligheidsredenen niet te openen zijn.

Aan boord: gezellige en informele sfeer, casual kleding.

Logies: **11A** (op aanvraag): Emerald dek dubbel buitenkajuit alleengebruik; **11B** (op aanvraag): Ruby dek suite alleengebruik; **22A:** Emerald dek dubbel buitenkajuit; **22B:** Ruby dek suite dubbel; **22D:** Diamond dek suite dubbel; **22C** Diamond dek mini-suite (beperkt) dubbel.

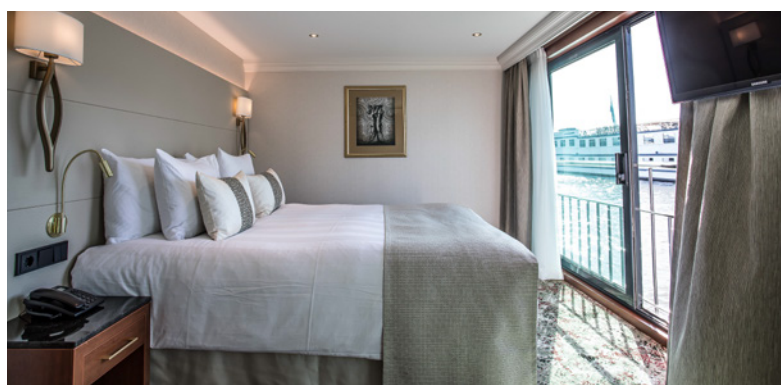
mooie bezienswaardigheden zoals de 539 meter hoge Pöstlingberg, het Ars Electronica Center, uniek in de wereld en de indrukwekkende Mariendom met zijn prachtige glas-in-loodramen. Er is veel te zien en te doen in de levendige cultuurstad aan de Donau! We genieten op deze laatste vaardag nog van de maaltijden, de accommodatie en het comfort dat het schip ons biedt tijdens de tocht naar Duitsland.

9^e dag (O) Terugreis vanuit Passau

In de ochtend komt het schip aan in Passau. We nemen afscheid van het schip en de bemanning en vangen de terugreis naar België aan met een vrije lunch onderweg.

O= ontbijt L= lunch D= diner

MS Treasures 5*



MS TREASURES 5*

Aantal personen

- 2-persoons
- 1-persoons
- 2-persoons
- 1-persoons
- 2-persoons

Dek

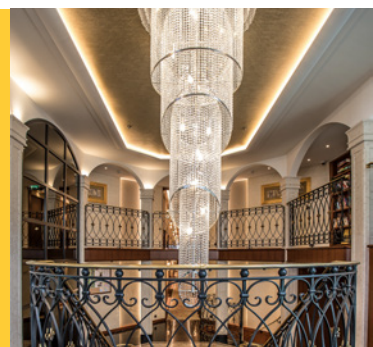
- Emerald dek
- Emerald dek
- Ruby dek
- Ruby dek
- Diamond dek

Type

- 22A
- 11A
- 22B
- 11B
- 22C

Prijs p.p. in €

- € 1.640
- € 1.780
- € 1.830
- € 2.450
- € 1.880



Voor de afreizen van mei/juni werd het schip MS Swiss Crown 4* vervangen door de MS Treasures 5*. Niettegenstaande er nu een hogere kwaliteit van schip is voorzien, zullen de prijzen voor u volledig onveranderd blijven.

Voor de afreizen van augustus/september werd het spiksplinter-nieuwe schip MS Viva One 4**s aangekondigd maar de afwerking van dit schip wordt uitgesteld en daarom wordt de gelijkwaardige MS Robert Burns 4**s ter vervanging ingezet waarvan wel al het dekplan en de faciliteiten hierna terug te vinden zijn.

SCHIP MS ROBERT BURNS 4**s

Een intieme groep van slechts 176 gasten en grenzeloos comfort bieden de allerbeste omstandigheden aan boord van de MS ROBERT BURNS 4**s om van elke reis een onvergetelijke ervaring te maken. Uw herinneringen worden gevuld met een uniek gevoel van welzijn, van het onmiskenbare scheepsontwerp, met zijn natuurlijke materialen en lichte kleuren, dat een weerspiegeling is van de rivierwerelden waar we doorheen reisden, van de vriendelijke bemanning, wiens hoge servicestandaard altijd de hoogste prioriteit heeft, van de culinaire hoogtespunten, die variëren van luxe diners tot live cooking en van momenten waarop spanning en ontspanning elkaar op de mooiste manier afwisselen. Geniet ten volle van dit 4**s riviercruiseschip!

Faciliteiten: 3 passagiersdekken, groot zonnedeck met putting green, plonsbad, meubilair en schaduwrijke zone aan de bar, panorama-lounge met bar, restaurant en Bistro, receptie, boetiek aan boord, lift, bar, Spa & Wellness, fitness, nagelstudio en kapsalon.

Maaltijden: ontbijtbuffet, lunch, meergangen gastronomisch diner met fijne lokale ingrediënten en regionale specialiteiten en premium drankjes en snacks.

Kajuiten: de kajuiten bieden alles wat u maar kunt wensen in een drijvend premium hotel: flatscreen tv, radio, minibar, kluis, föhn, airconditioning, douche/toilet. Op het Emerald dek (onderste dek) vindt u dubbel buitenkajuiten. Het Ruby dek (middelste dek) heeft dubbele buitenkajuiten en junior suites met 2 aparte bedden die op verzoek kunnen worden gescheiden. Op het Diamond dek (bovenste dek) kunt u heerlijk ontspannen in dubbele buitenkajuiten en suites. De kajuiten op het Ruby dek en Diamond dek beschikken over openschuivende ramen welke van

de vloer tot het plafond reiken (= Franse balkons). De kajuiten op het Emerald dek hebben kleinere ramen welke om veiligheidsredenen niet te openen zijn.

Aan boord: gezellige en informele sfeer, casual kleding.

Logies: 11A (op aanvraag): Emerald dek dubbel buitenkajuit alleengebruik; 11B (op aanvraag): Ruby dek dubbel buitenkajuit alleengebruik; 22A: Emerald dek dubbel buitenkajuit; 22B: Ruby dek dubbel buitenkajuit; 22D: Diamond dek dubbel buitenkajuit; 22E: Diamond dek suite dubbel.

MS Robert Burns 4**s



SCHIP MS ROBERT BURNS 4*^S

Aantal personen

2-persoons
1-persoons
2-persoons
1-persoons
2-persoons
2-persoons

Dek	Type	Prijs p.p. in €
Emerald dek	22A	€ 1.780
Emerald dek	11A	€ 2.375
Ruby dek	22B	€ 2.115
Ruby dek	11B	€ 2.870
Diamond dek	22D	€ 2.255
Diamond dek suite	22E	€ 2.590

HÉÉL VEEL INCLUSIEF: alle excursies met onze eigen Nederlandstalige Carolus deskundige reisbegeleiding; 1 overnachting in 4*-hotel in de omgeving van Passau op basis half-pension; 8-daagse cruise met **MS Treasures 5*/MS Robert Burns 4*** in het gekozen kajuittype; verblijf basis volpension vanaf diner 2e dag t/m ontbijt 9e dag; all-inclusive drankenpakket van 10.00 uur tot middernacht; welkomstcocktail en Captain's Farewell-galadiner; muziekprogramma aan boord; vrij gebruik van alle faciliteiten aan boord; bagageservice van de kaai naar de kajuit en omgekeerd; gebruikelijke fooien voor het boordpersoneel; audioguide systeem; BTW, wegen-, verblijf- en haventaksen cfr. 01/07/2020.

NIET INCLUSIEF: inkomgelden (ca. €50) op voorhand te reserveren bij uw boeking: orgelconcert Passau ca. €5, Stift Melk ca. €14, Parlement Boedapest ca. €7,50, Schönbrunn €14, Stephansdom €4,50 (prijswijzigingen onder voorbehoud); lunch 1e, 2e en 9e dag; overige dranken; persoonlijke uitgaven; reisverzekering.

ALGEMEEN: kleding aan boord: gezellige en informele sfeer, casual; **taal aan boord:** Duits maar de bemanning spreekt ook Engels;

munteenheid aan boord: euro. Op het einde van uw cruise kan u uw onboard rekening cash betalen of met een creditcard.

REISFORMALITEITEN: geldige identiteitskaart volstaat. Bij reservatie officiële naam doorgeven!

Verzekeringstarief: globale reisverzekering: € 6/dag/persoon. Enkel annuleringsverzekering: € 5/dag/persoon.

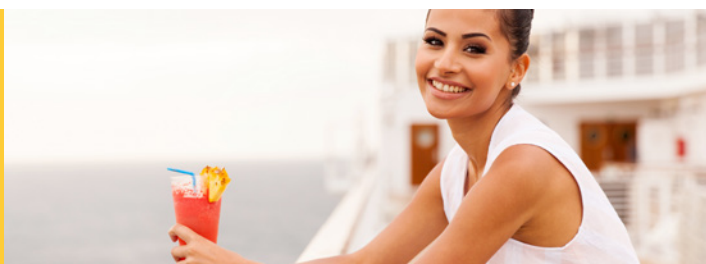
Opstapplaatsen: Mol, carpark Postelsesteenweg 27; Hasselt, carpark Walenstraat 30; Antwerpen, Crowne Plaza Hotel; Sint-Niklaas, Hotel Serwir (vertrektijden worden later meegedeeld). Programma onder voorbehoud van wijziging.

9-DAAGSE BEGELEIDE RIVIERCRUISE

AFREIS DATA

PRIJS PER PERSOON IN TYPE 22A VANAF

23/05/2021	€ 1.640
06/06/2021	€ 1.640
17/08/2021	€ 1.780
31/08/2021	€ 1.780
07/09/2021*	€ 1.780
14/09/2021	€ 1.780



*Wegens groot succes extra afreis!



RIVERCRUISES be
DISCOVER NEW HORIZONS

In samenwerking met Carolus.be – Info & boekingen:
03 313 77 61 - info@rivercruises.be - www.rivercruises.be